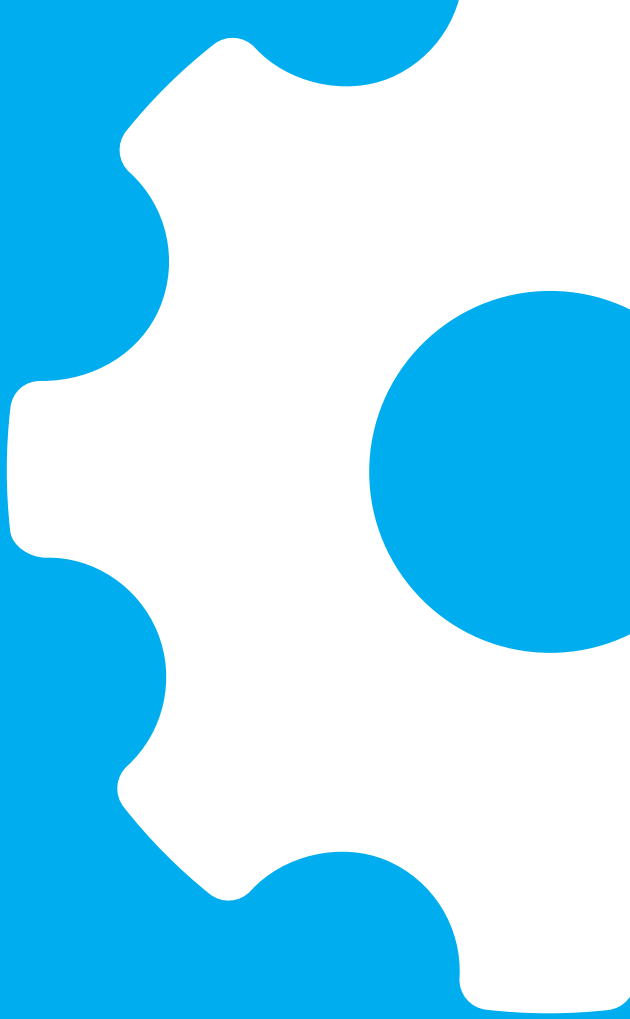


CERAA

NOS SERVICES

**FORMATIONS
SUR MESURE**





NOS FORMATIONS

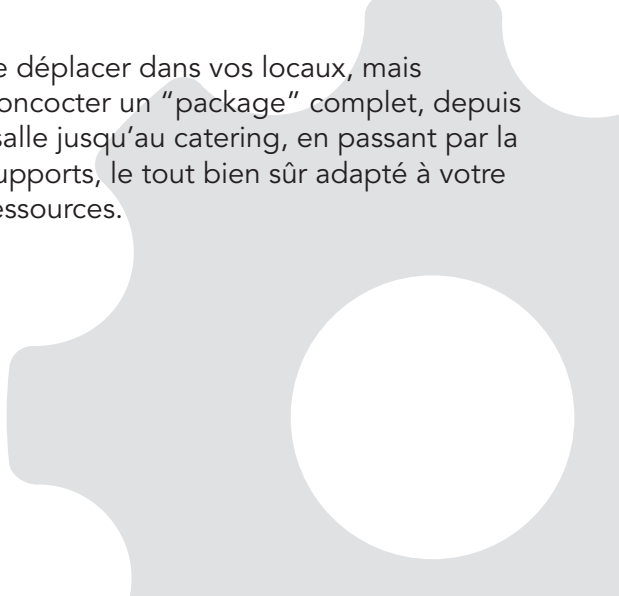
Actif depuis le début des années 2000 dans le domaine de la formation des concepteurs, maîtres d'ouvrage et autres professionnels de la construction, le **CERAA** se positionne comme un partenaire incontournable en mettant à votre disposition une équipe d'architectes-chercheurs alliant connaissances de terrain et expertise de pointe en matière de construction et rénovation durables.

Qu'elles portent sur les principes généraux du développement durable appliqués à la construction ou sur un aspect très pointu de votre spécialité, nos formations proposent une approche transversale en s'inscrivant dans le contexte global du bâtiment durable et de son environnement.

Nous privilégions le sens critique et l'échange actif d'expériences avec et entre les participants. Bien au-delà de la simple transmission de connaissances, nos formateurs veillent à créer une dynamique participative qui permet à chacun d'intégrer la matière abordée, entre autres via des exercices adaptés à votre pratique professionnelle.

Flexibles sur les contenus, nous le sommes également sur la forme: nous adaptons la durée et le calendrier de nos formations à vos disponibilités et besoins et nous les combinons si nécessaire à des visites de chantiers, de bâtiments ou encore à la rédaction d'une checklist ou d'un memento.

Le **CERAA** peut se déplacer dans vos locaux, mais également vous concocter un "package" complet, depuis la location d'une salle jusqu'au catering, en passant par la préparation des supports, le tout bien sûr adapté à votre budget et à vos ressources.



Vous trouverez ci-dessous quelques exemples de thématiques de formations.
D'autres thèmes peuvent être traités, n'hésitez pas à nous contacter pour en discuter !

GESTION DES EAUX PLUVIALES

Analyse du parcours de l'eau de pluie sur la parcelle, de la toiture jusqu'à l'infiltration ou l'évacuation, afin de faciliter l'intégration du projet dans le cycle de l'eau.

- + Approche générale et enjeux de la gestion des eaux pluviales à l'échelle de l'environnement bâti et non bâti
- + Choix, arbitrages, dimensionnement, éléments de mise en œuvre et d'intégration des dispositifs dans un projet
- + Formation possible à l'utilisation des outils de dimensionnement



COORDINATEUR
Laurent Dinaer

PRESCRIRE DES MATÉRIAUX DURABLES

INTÉGRATION DE CLAUSES ENVIRONNEMENTALES DANS LES CAHIERS DES CHARGES

Intégrer les aspects environnementaux et sanitaires lors de la rédaction de cahier des charges dans le cadre de bâtiments durables.

- + Identification des points d'attention, des postes et des articles de cahier des charges permettant de prescrire des matériaux de construction durables
- + Cadre réglementaire (national, européen, international) et normatif et évolutions prévues
- + Exploitation de documents de référence et de sources d'informations dans le cadre d'un projet



COORDINATRICE
Liesbet Temmerman



IMPACT ENVIRONNEMENTAL DES MATÉRIAUX

COMMENT CHOISIR ? OUTILS D'ANALYSE ET D'AIDE AU CHOIX

Apprenez à utiliser les outils disponibles et en développement pour guider vos choix de matériaux de construction en fonction de leur impact sur l'environnement et sur la santé.

- + Approche générale et enjeux d'un choix judicieux et objectif des matériaux et produits de construction
- + Tour d'horizon des outils basés sur des analyses de cycle de vie (ACV), de leurs spécificités et de leurs intérêts dans l'évaluation de matériaux, d'éléments de parois ou de bâtiments durables
- + Approfondissement d'un ou de plusieurs de ces outils (au choix) dans le cadre d'un projet spécifique



COORDINATRICE
Liesbet Temmerman



BIODIVERSITE ET ARCHITECTURE

INTÉGRATION ET DÉVELOPPEMENT DANS LES PROJETS

La nature apporte une qualité de vie à notre environnement construit, elle contribue aux enjeux liés aux thématiques de la construction durable comme l'eau, l'environnement humain... et l'énergie.

- + Approche générale et enjeux de la question du développement de la nature, de biodiversité dans notre environnement bâti
- + Intégration et analyse pragmatique du CBS (Coefficient du Biotope par Surface) dans le développement d'un projet
- + Choix et dimensionnement des dispositifs mis en œuvre



COORDINATEUR
Frederic Luyckx

ÉCONOMIES D'EAU ET SOURCES ALTERNATIVES

Comment réduire ses consommations d'eau dans les bâtiments et envisager le recours à des sources alternatives (récupération d'eau de pluie, recyclage des eaux grises, etc.) en fonction de ses besoins ?

- + Approche générale et enjeux de la thématique
- + Choix, évaluation des mesures d'économies, dimensionnement et mise en œuvre des équipements
- + Formation possible à l'utilisation des outils de dimensionnement des installations de récupération d'eau de pluie



COORDINATEUR

Laurent Dinaer

RÉNOVATION DURABLE

DE L'AUDIT ÉNERGÉTIQUE JUSQU'À LA FIN DE CHANTIER

Rénovation énergétique ne rime pas obligatoirement avec chantier durable. Une approche pragmatique du contexte est nécessaire avant de fixer les objectifs et mesures utiles à une maîtrise de l'impact environnemental du projet avant et pendant le chantier.

- + Approche générale et aperçu des enjeux liés à la rénovation durable
- + Audit du projet d'un point de vue énergétique et environnemental
- + Identification et hiérarchisation des objectifs environnementaux
- + Priorisation des interventions



COORDINATEUR

Frederic Luyckx

GESTION DES EAUX USÉES

Réflexion sur la gestion alternative des eaux usées des bâtiments, notamment par le choix de techniques intégrées aux aménagements paysagers.

- + Approche générale de la gestion des eaux usées.
- + Choix des techniques alternatives, (pré)dimensionnement et mise en œuvre des techniques d'épuration paysagères.
- + Comment analyser un projet et identifier les solutions adaptées.



COORDINATEUR

Laurent Dinaer

CHOIX DES MATÉRIAUX DE FINITION

PRÉVENIR ET LIMITER LA POLLUTION DE L'AIR INTÉRIEUR

Initier une réflexion sur le choix durable d'un matériau de finition d'un point de vue de son impact sur la santé des occupants et des travailleurs.

- + Contexte réglementaire et évolutions prévues
- + Approche générale et enjeux du choix du type de finition en fonction des contraintes du projet
- + Mise en évidence des substances polluantes pouvant être émises dans l'air intérieur et alternatives potentielles aux matériaux concernés



COORDINATRICE

Liesbet Temmerman



FORMATION AUX OUTILS D'AIDE À LA CONCEPTION

Découvrez et apprenez à manipuler les outils suivants pour pousser plus loin la durabilité de vos projets.

- + Le **GUIDE BÂTIMENT DURABLE**: Ressource d'aide à la conception de bâtiments durables publiée par Bruxelles Environnement
- + **DUURZAAMHEIDSMETER WIJKEN**: Outil d'aide au développement de quartiers durables élaboré par la Région Flamande
- + **OUTILS D'AIDE AU CHOIX DES MATÉRIAUX DURABLES**: NIBE, Green Guide (BRE), Baubook (IBO), MMG - outil belge basé sur la méthode de calcul (Milieugerelateerde Materiaalprestatie van Gebouwen)
- + **OUTILS DE GESTION DE L'EAU**: Outils de gestion de l'eau pluviale à l'échelle de la parcelle (OGE) ou à l'échelle du quartier (QUADEAU) élaborés par Bruxelles Environnement.
- + **CBS (COEFFICIENT DU BIOTOPE PAR SURFACE)**: Outil d'évaluation de la biodiversité sur la parcelle.

NOS ATOUTS

En 2014 et 2015, les membres de notre équipe ont formé pas moins de 526 professionnels du bâtiment à des thèmes tels que "Le choix durable de matériaux de construction", "Toitures vertes", "Gestion des eaux de pluie sur la parcelle", "Gestion du projet et du chantier" et "Limitation des polluants intérieurs dans les bâtiments". Le nombre moyen de participants à ces formations est de 17 personnes.

Nos 3 coordinateurs techniques - expérimentés, à l'écoute, rodés et à la pointe de la théorie et de la pratique - bénéficient d'une véritable reconnaissance d'excellence: l'appréciation de leur maîtrise de la matière atteint 87 % en moyenne, et leur approche pédagogique est évaluée à 83 %, toutes formations confondues. Les interventions des membres de notre équipe en tant qu'orateur obtiennent un taux de satisfaction de 85%.

NOS RÉFÉRENCES

BRUXELLES ENVIRONNEMENT – FORMATIONS BÂTIMENT DURABLE

Depuis plus de 10 ans, le CERAA est régulièrement sollicité par Bruxelles Environnement pour organiser ou intervenir lors de nombreuses formations aux thématiques variées destinées aux professionnels de la construction.

VIBE ET ODISSEE – POST GRADUAT "BIO-ECOLOGISCH BOUWEN"

Nous participons depuis plusieurs éditions en tant que formateur à ce cycle d'un haut niveau académique. L'enseignement dispensé mêle les notions scientifiques et les applications concrètes de la construction durable.

FORMATIONS POUR FUTURS CONSEILLERS PEB RECONNUE PAR BRUXELLES ENVIRONNEMENT

L'EFPME (aujourd'hui EFP) est un organisme de formation dont la formation de conseiller PEB est reconnue par Bruxelles Environnement.

Le CERAA intervient dans les modules visant à obtenir l'agrément conseiller PEB ou à mettre à jour ses connaissances et renouveler son agrément. Nos interventions présentent aux participants les ordonnances et arrêtés de la réglementation PEB et leur contenu.

FORMATION CONTINUE DU RÉSEAU IFAPME EN RÉGION WALLONNE

Nos formateurs interviennent dans le cadre de formations s'adressant à un public de décideurs issus de services communaux et régionaux, notamment dans le cadre d'initiatives menées par l'Union des Villes et Communes de Wallonie. Parmi les sujets spécifiques abordés se trouvent la construction adaptable, flexible et modulaire, la conception d'un projet d'architecture adapté aux personnes à mobilité réduite, ou encore le bâtiment comme écosystème.

NOTRE ÉQUIPE



Liesbet TEMMERMAN

Architecte-chercheure, assessseure BREEAM
Coordinatrice de formation
Formatrice depuis 2009

Spécialités: Matériaux et techniques de construction, Analyse du Cycle de Vie,
Gestion de projet / chantier, Environnement physique



Frederic LUYCKX

Architecte-chercheur
Coordinateur de formation
Formateur depuis 2008

Spécialités: PEB, Eau, Biodiversité, Environnement humain



Laurent DINAER

Architecte-chercheur, Eco-conseiller
Coordinateur de formation
Formateur depuis 2005

Spécialités: Eau, Physique du bâtiment, Energie, Matériaux, Confort & Santé,
Biodiversité



Cécile ROUSSELOT

Historienne de l'art

Spécialités: Patrimoine, Bâtiments Exemplaires



Quentin BLONDEAU

Architecte-chercheur, Conseiller PEB

Spécialités: PEB, Energie, Mobilité



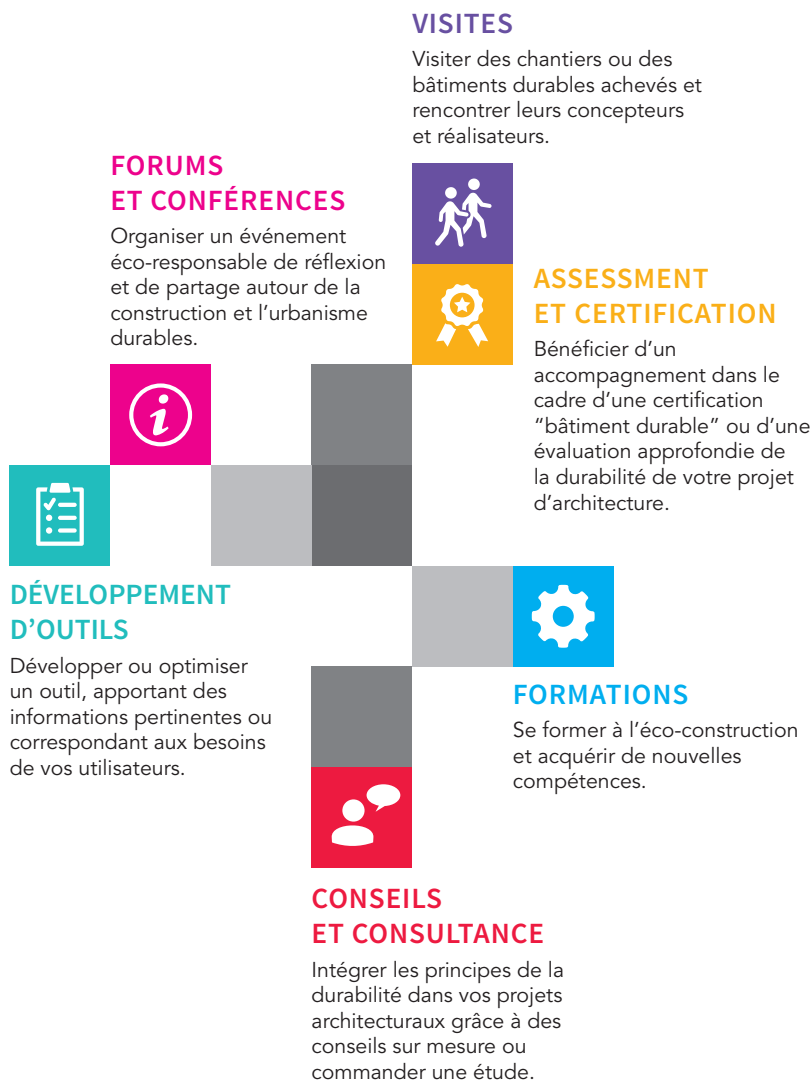
Wendy BOSWELL

Architecte-chercheure, assessseure BREEAM

Spécialités: Matériaux, Energie, Gestion de projet / chantier

NOS SERVICES

Nous vous proposons nos services **variés et modulables** pour vous soutenir et vous accompagner dans la mise en œuvre du **développement durable** dans votre pratique quotidienne de conception ou de transformation de bâtiments dans leur contexte.



NOS COMPÉTENCES

La pratique professionnelle du **CERAA** est axée sur les neuf thématiques de la construction durable.

Ces différents domaines d'expertise sont abordés de façon **globale, spécifique ou transversale** à travers toutes les activités de notre asbl.



GESTION DE PROJETS

Élaborer des procédures de gestion du projet, du chantier et du bâtiment, de la conception à la finalisation.



MOBILITÉ

Favoriser une mobilité alternative et soutenable.



DÉVELOPPEMENT DE LA NATURE

Valoriser, protéger et développer le milieu naturel dans le bâtiment et sur sa parcelle.



ENVIRONNEMENT PHYSIQUE

Inscrire le projet de construction ou de rénovation dans l'environnement architectural et paysager.



ENVIRONNEMENT HUMAIN

Envisager la place du bâtiment dans les relations humaines dans et autour du bâtiment.



MATIÈRE

Choisir et utiliser des matériaux durables, adaptés à leur fonction et à faible impact environnemental et sanitaire.



ÉNERGIE

Diminuer l'empreinte énergétique du bâtiment.



EAU

Gérer l'eau dans et autour du bâtiment.



BIEN-ÊTRE, CONFORT ET SANTÉ

Optimiser le confort de vie des occupants du bâtiment.

“ ... et surtout merci
à l'équipe pour cette mine
d'infos techniques et
pratiques qui m'a apporté
une vision différente et
transformé mon sens
du génie civil en art
urbanistique! ”

TÉMOIGNAGE D'UN PARTICIPANT À UNE FORMATION PRISE EN CHARGE PAR LE CERAA

**INTÉRESSÉ-E ? CONTACTEZ-NOUS
POUR UNE OFFRE DE FORMATION SUR MESURE !**

CERAA asbl
Rue Ernest Allard, 21
1000 Bruxelles
T +32 (0)2 537 47 51
F +32 (0)2 538 45 17
info@ceraa.be
www.ceraa.be

Accrédité



Membre de

pmp
Plate-forme Maison Passive a.s.b.l



Cette brochure a été imprimée sur du papier 100% recyclé Cyclus